



ANLY TIMER

AMD 轉速異常檢知器



功能特性：

- 其監視範圍包含低速及高速。(1~6000rpm)
- 具有過快或過慢檢出功能選擇開關。
- 可使用於抽水機迴轉、離合器、變速機、輸送帶、馬達或皮帶等流動機台異常之檢測警報。
- 可提供DC 12V電源供近接開關或光電開關使用。
- 可有效作異常故障檢知及防止。
- 具有CE認證。

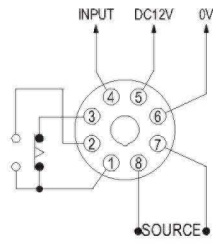
規格：

操作電壓	AC(V): 110, 220, 240
操作電壓範圍	額定操作電壓的85~110%
電源頻率	50 / 60 Hz
接點容量	250VAC 5A 電阻性負載
復歸時間	MAX 0.3sec
消耗功率	約4VA
使用壽命	機械: 5,000,000 次 電氣: 100,000 次(額定容量內)
使用周圍溫度	-10 ~ +50°C
使用周圍濕度	MAX 85%RH
重量	約210g

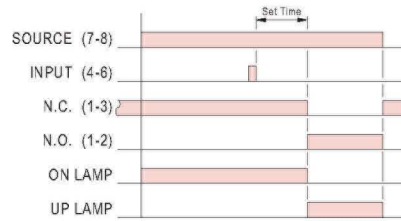
型式分類：

型號	AMD-N	AMD-NN	AMD-PN
近接開關型式	NPN / PNP	NPN	PNP
時間範圍(適用轉速)	0.1S (600~6000RPM) 1S (60~ 600RPM)	10S (6~60RPM) 60S (1~ 6RPM)	10M (0.1~1RPM)

接線圖：

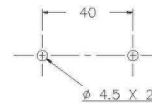
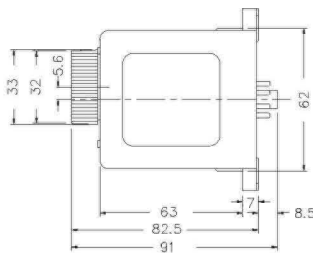
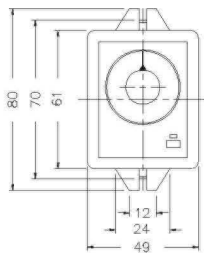


時序圖：

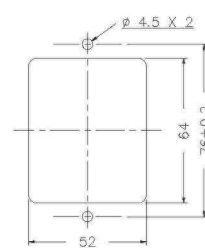
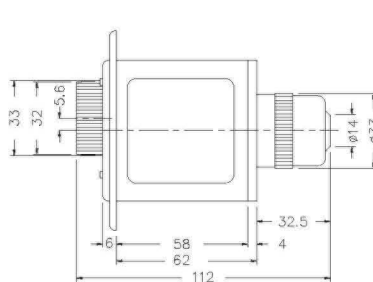
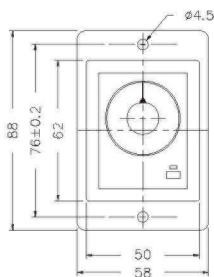


外形尺寸：(mm)

N型(露出型)：使用 8PFA座



Y型(埋入型)：使用 US-08 或 P3G-08座



安良電氣有限公司