



ANLY TIMER

TWB-N / TWB-ND 正逆轉用繼電器



功能特性：

- 使用專用CMOS IC，具省電、穩定及準確之特性。
- 具有對稱式之往復動作。
- 具有獨立接點，可控制正轉或逆轉。
- 可依使用者之需求訂製其中間停頓時間。
- 亦可依使用者之需求訂製其運轉時間。
- 具有兩只指示燈，動作情況易於監視。
- 具有CE認證。

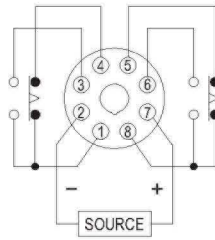
規格：

操作電壓	DC(V): 12, 24 AC(V): 12, 24, 110, 220, 240
操作電壓範圍	額定操作電壓的85~110%
電源頻率	50 / 60 Hz
接點容量	250VAC 5A 電阻性負載
復歸時間	MAX 0.1sec
消耗功率	約2VA
使用壽命	機械: 5,000,000 次 電氣: 100,000 次(額定容量內)
使用周圍溫度	-10 ~ +50°C
使用周圍濕度	MAX 85%RH
重量	TWB-N 約210g TWB-ND約230g

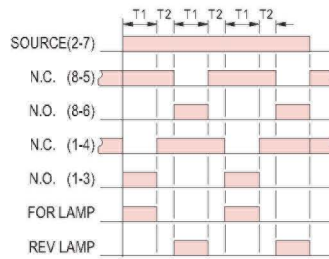
型式分類：

型號	TWB-N	TWB-ND
接點容量	250VAC 5A	250VAC 5A
時間範圍	FOR/REV: 為30秒固定，或使用者需求。 STOP: 為3秒固定,或使用者需求。	FOR/REV: 為30秒或60秒可調。 STOP: 為6秒可調。

接線圖：

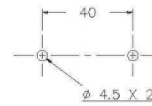
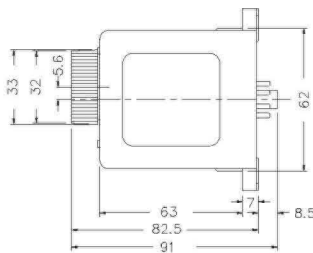
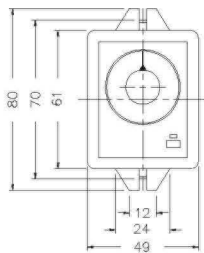


時序圖：



外形尺寸：(mm)

N型(露出型)：使用 8PFA座



安良電氣有限公司